

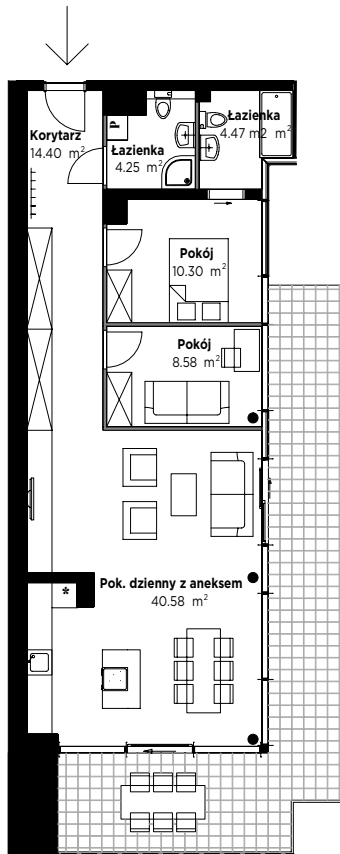
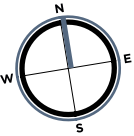
PLAC WOLNOŚCI 15

# SKARBIEC

EST. 1911

MIESZKANIE

# B5M1



ADRES

**Plac Wolności 15**

PIĘTRO

**5**

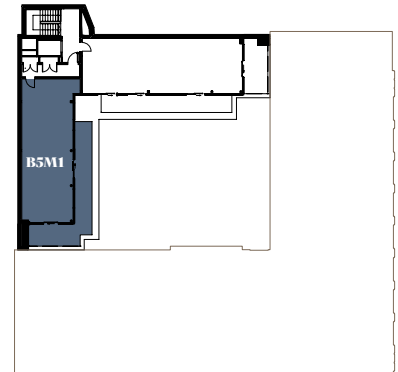
LICZBA POKOI

**3**

POWIERZCHNIA  
UŻYTKOWA

**82,58 m<sup>2</sup>**

RZUT KONDYGNACJI



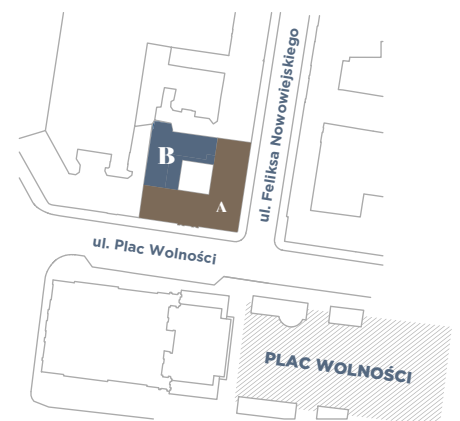
SEGMENT

KORYTARZ	14,40
ŁAZIENKA	4,25
ŁAZIENKA	4,47
POK. DZIENNY Z ANEKSEM	40,58
POKÓJ 1	10,30
POKÓJ 2	8,58

**82,58 m<sup>2</sup>**

TARAS	35,00
-------	-------

PLAN ZAGOSPODAROWANIA TERENU



**Biuro sprzedaży**  
tel. +48 502 583 333

**skarbiec-poznan.pl**

sprzedaz@skarbiec-poznan.pl

PLAC WOLNOŚCI 15

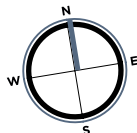
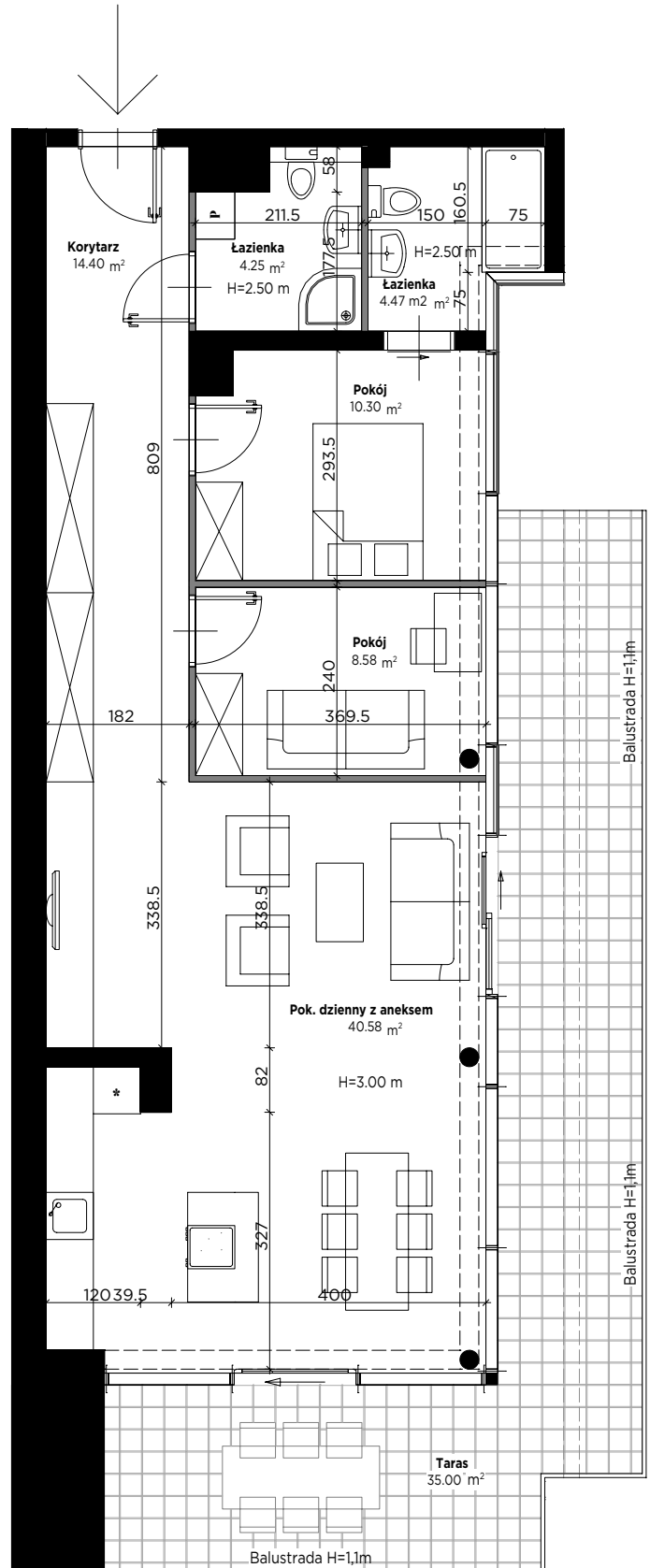
# SKARBIEC

EST. 1911

## B5M1

KORYTARZ	14,40
ŁAZIENKA	4,25
ŁAZIENKA	4,47
POK. DZIENNY Z ANEKSEM	40,58
POKÓJ 1	10,30
POKÓJ 2	8,58

**82,58 m<sup>2</sup>**



**Biuro sprzedaży**  
tel. +48 502 583 333

[sprzedaz@skarbiec-poznan.pl](mailto:sprzedaz@skarbiec-poznan.pl)

[skarbiec-poznan.pl](http://skarbiec-poznan.pl)

PLAC WOLNOŚCI 15

# SKARBIEC

EST. 1911

PRZYKŁADOWA ARANŻACJA 3D

## B5M1

KORYTARZ	14,40
ŁAZIENKA	4,25
ŁAZIENKA	4,47
POK. DZIENNY Z ANEKSEM	40,58
POKÓJ 1	10,30
POKÓJ 2	8,58

**82,58 m<sup>2</sup>**



**Biuro sprzedaży**  
tel. +48 502 583 333

[sprzedaz@skarbiec-poznan.pl](mailto:sprzedaz@skarbiec-poznan.pl)

[skarbiec-poznan.pl](http://skarbiec-poznan.pl)

Aranżacja lokalu przedstawiona na rzucie płaskim, rzucie 3D lub wizualizacji, jest przykładowa, ma charakter wyłącznie poglądowy i nie stanowi oferty handlowej w rozumieniu art. 66 kodeksu cywilnego. Powierzchnia powykonawcza lokalu może różnić się od podanej na niniejszej karcie.