

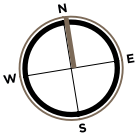
PLAC WOLNOŚCI 15

# SKARBIEC

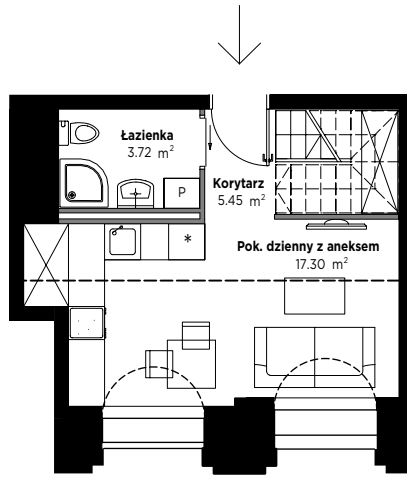
EST. 1911

MIESZKANIE

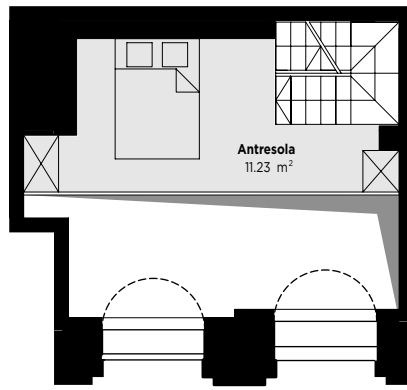
# A0M3



POZIOMO



ANTRESOLA



SEGMENT



KORYTARZ	5,45
ŁAZIENKA	3,72
POK. DZIENNY Z ANEKSEM	17,30
ANTRESOLA	11,23
<b>37,70 m<sup>2</sup></b>	

ADRES

**Plac Wolności 15**

PIĘTRO

**Parter**

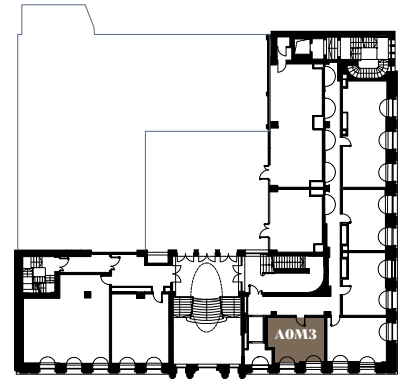
LICZBA POKOI

**1**

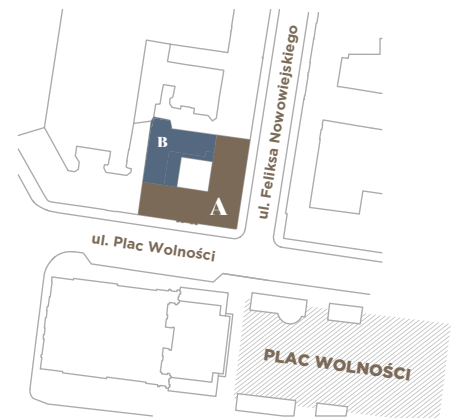
POWIERZCHNIA  
UŻYTKOWA

**37,70 m<sup>2</sup>**

RZUT KONDYGNACJI SEGMENT A



PLAN ZAGOSPODAROWANIA TERENU



**Biuro sprzedaży**  
tel. +48 502 583 333

[skarbiec-poznan.pl](http://skarbiec-poznan.pl)

[sprzedaz@skarbiec-poznan.pl](mailto:sprzedaz@skarbiec-poznan.pl)



PLAC WOLNOŚCI 15

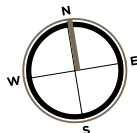
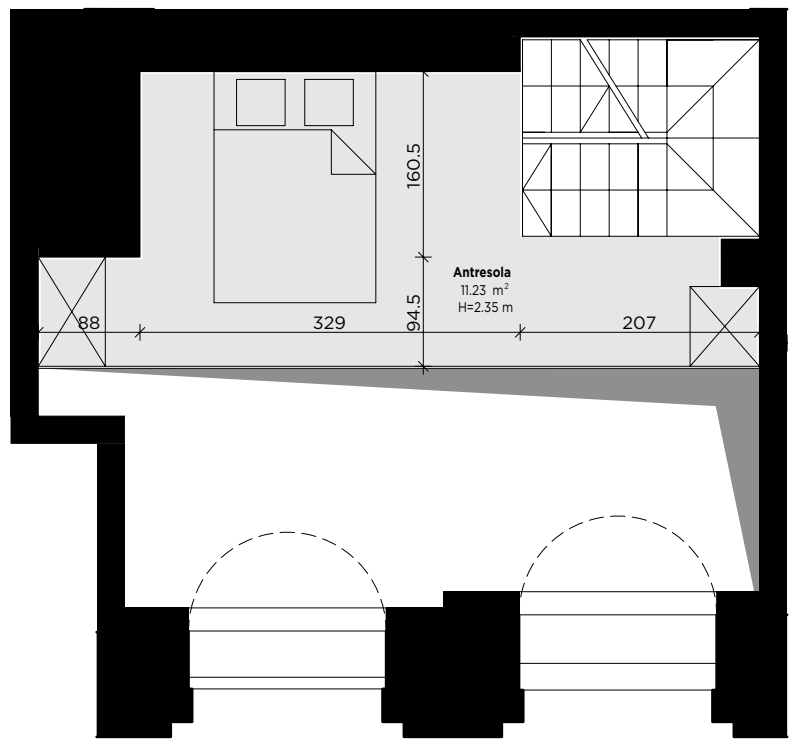
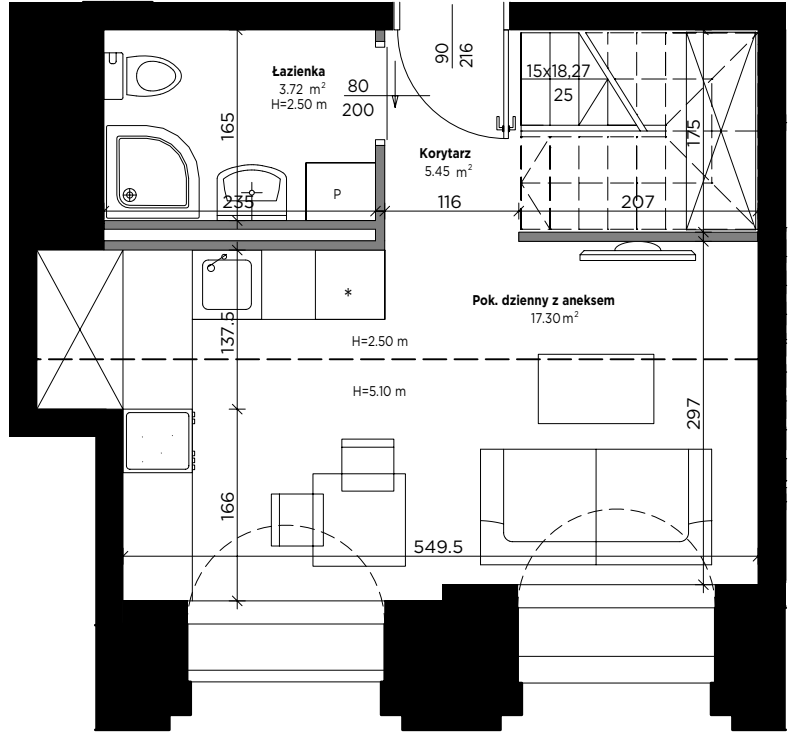
# SKARBIEC

EST. 1911

## A0M3

KORYTARZ	5,45
ŁAZIENKA	3,72
POK. DZIENNY Z ANEKSEM	17,30
ANTRESOLA	11,23

**37,70 m<sup>2</sup>**



**Biuro sprzedaży**  
tel. +48 502 583 333

[sprzedaz@skarbiec-poznan.pl](mailto:sprzedaz@skarbiec-poznan.pl)

[skarbiec-poznan.pl](http://skarbiec-poznan.pl)

PLAC WOLNOŚCI 15

# SKARBIEC

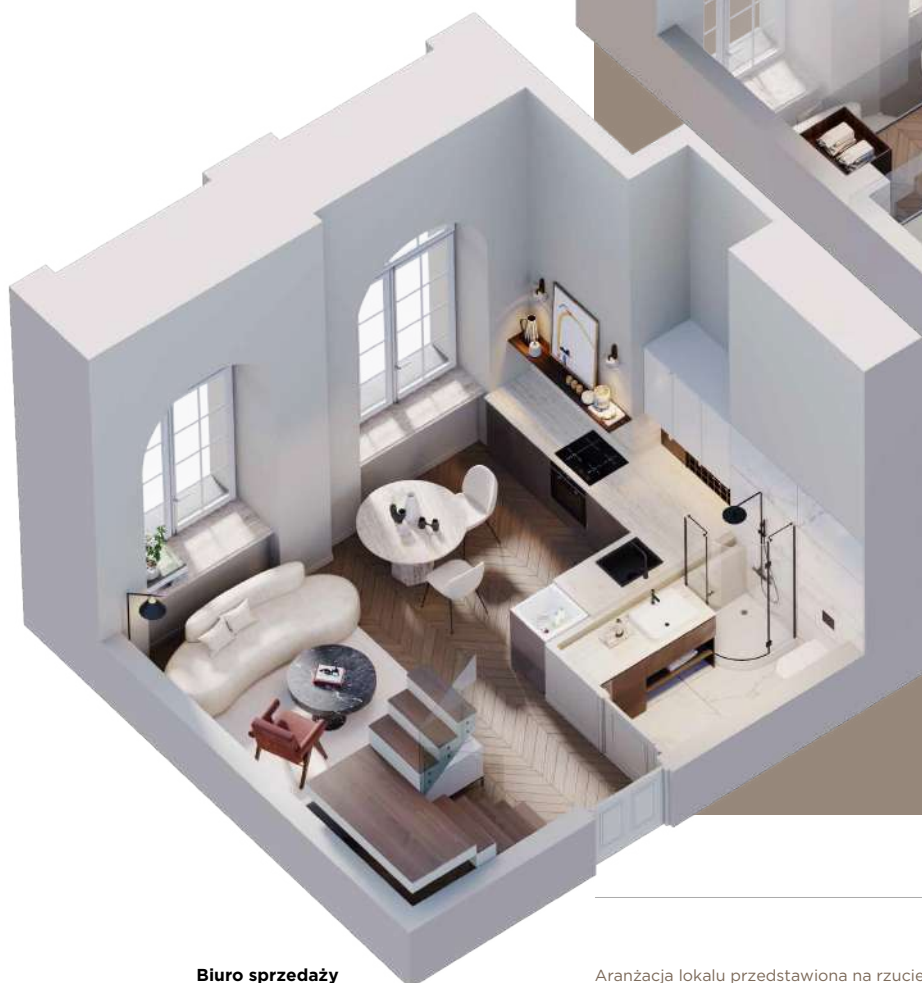
EST. 1911

PRZYKŁADOWA ARANŻACJA 3D

## A0M3

KORYTARZ	5,45
ŁAZIENKA	3,72
POK. DZIENNY Z ANEKSEM	17,30
ANTRESOLA	11,23

**37,70 m<sup>2</sup>**



**Biuro sprzedaży**  
tel. +48 502 583 333

[sprzedaz@skarbiec-poznan.pl](mailto:sprzedaz@skarbiec-poznan.pl)

[skarbiec-poznan.pl](http://skarbiec-poznan.pl)

Aranżacja lokalu przedstawiona na rzucie płaskim, rzucie 3D lub wizualizacji, jest przykładowa, ma charakter wyłącznie poglądowy i nie stanowi oferty handlowej w rozumieniu art. 66 kodeksu cywilnego. Powierzchnia powykonawcza lokalu może różnić się od podanej na niniejszej karcie.